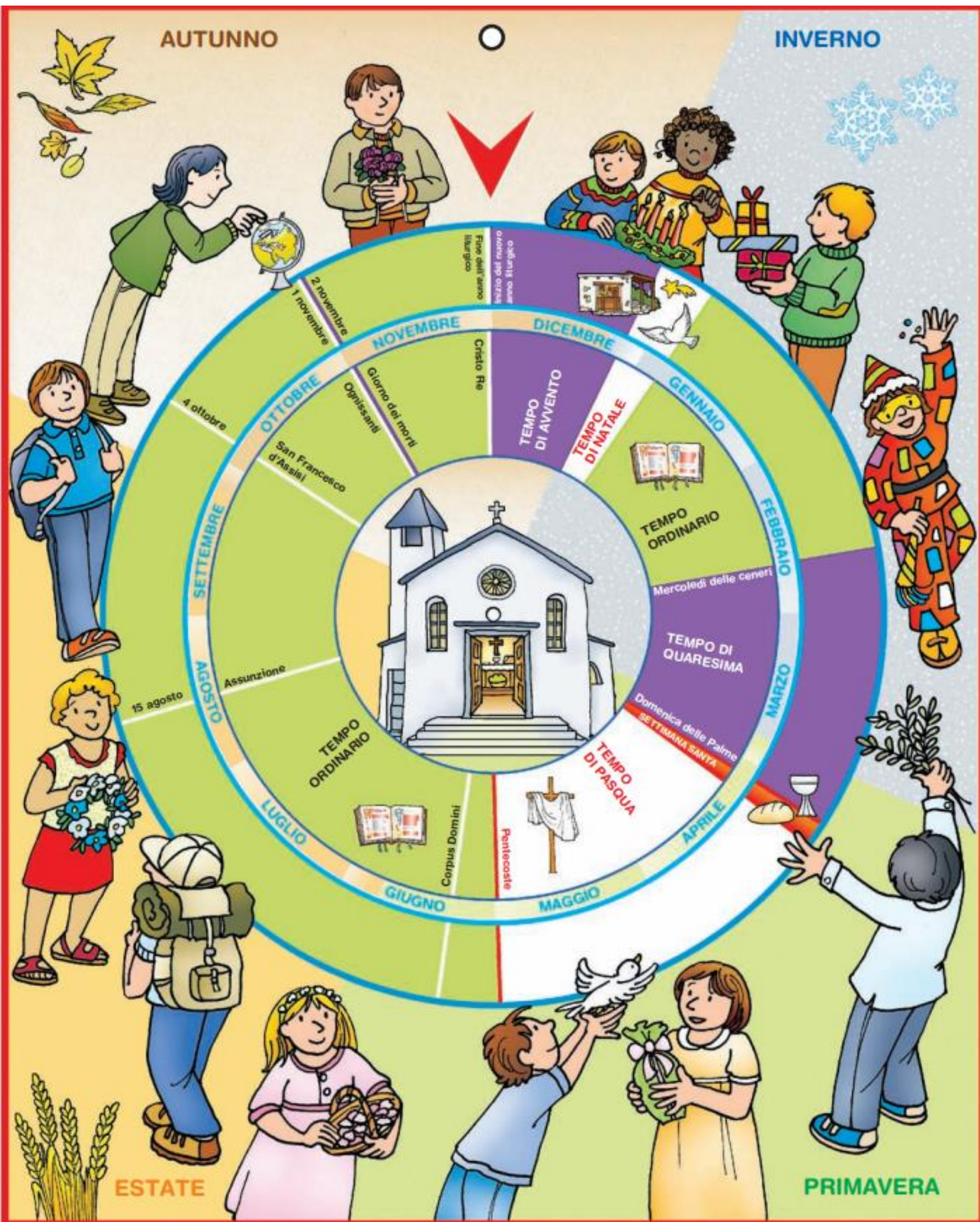


# Anno Liturgico e Colori liturgici



# Anno Liturgico e Colori liturgici

## **BIANCO**

Si usa nel tempo pasquale e nel tempo natalizio, nelle feste della Madonna e dei santi non martiri. E' il colore della gioia, della luce e della vita

## **ROSSO**

Si usa nella domenica delle Palme, nel Venerdì Santo, nella Pentecoste, nelle feste dei santi martiri. Significa il dono dello Spirito Santo che rende capaci di testimoniare la propria fede anche fino al martirio (indica anche il sangue).

## **VERDE**

Si usa nel tempo ordinario. Esprime la giovinezza e la freschezza della Chiesa, la ripresa di una vita nuova.

## **VIOLA**

Si usa in Avvento, in Quaresima, nella liturgia defunti. Indica la speranza, l'attesa di incontrare Gesù, lo spirito di penitenza.